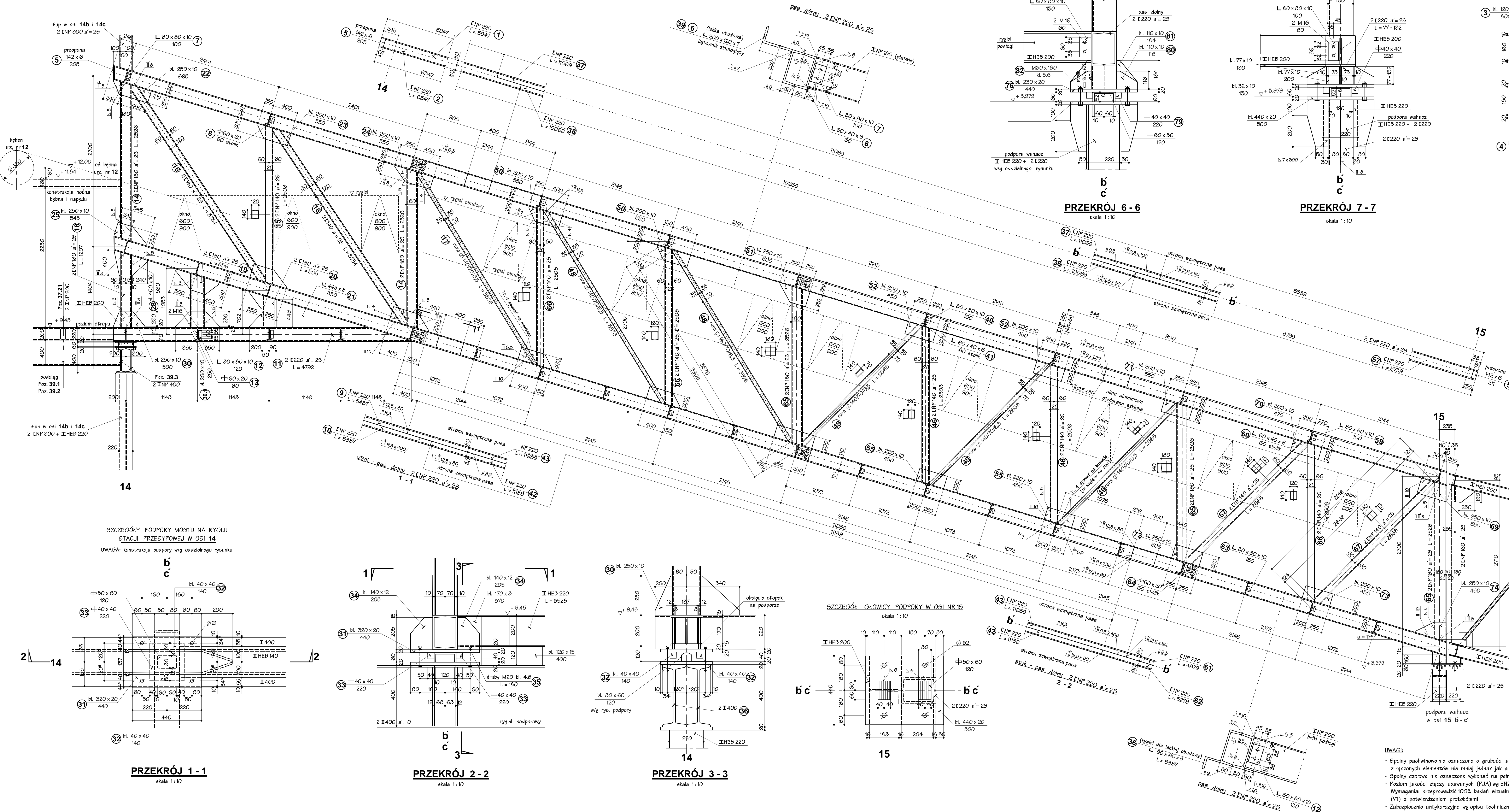
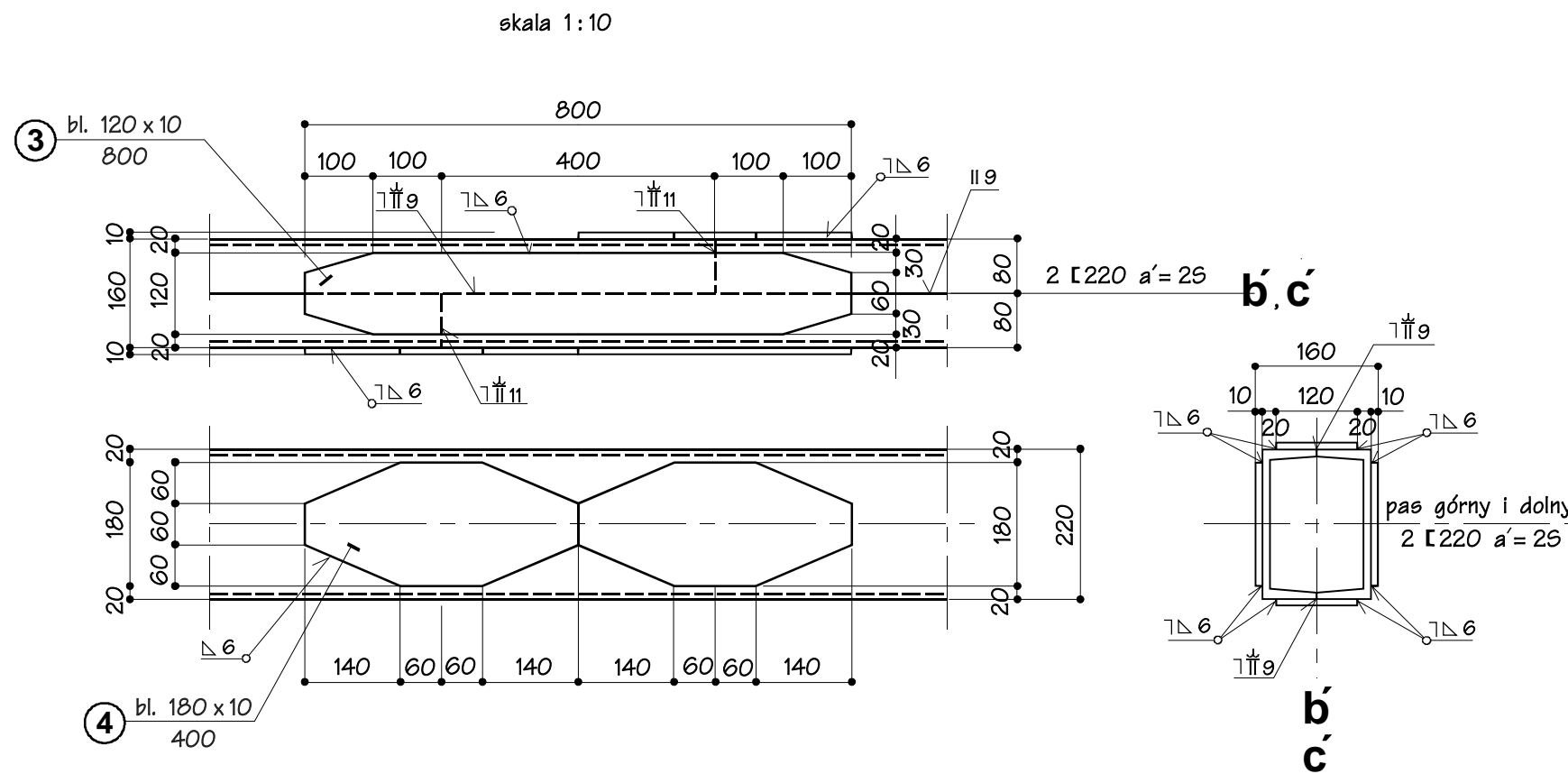


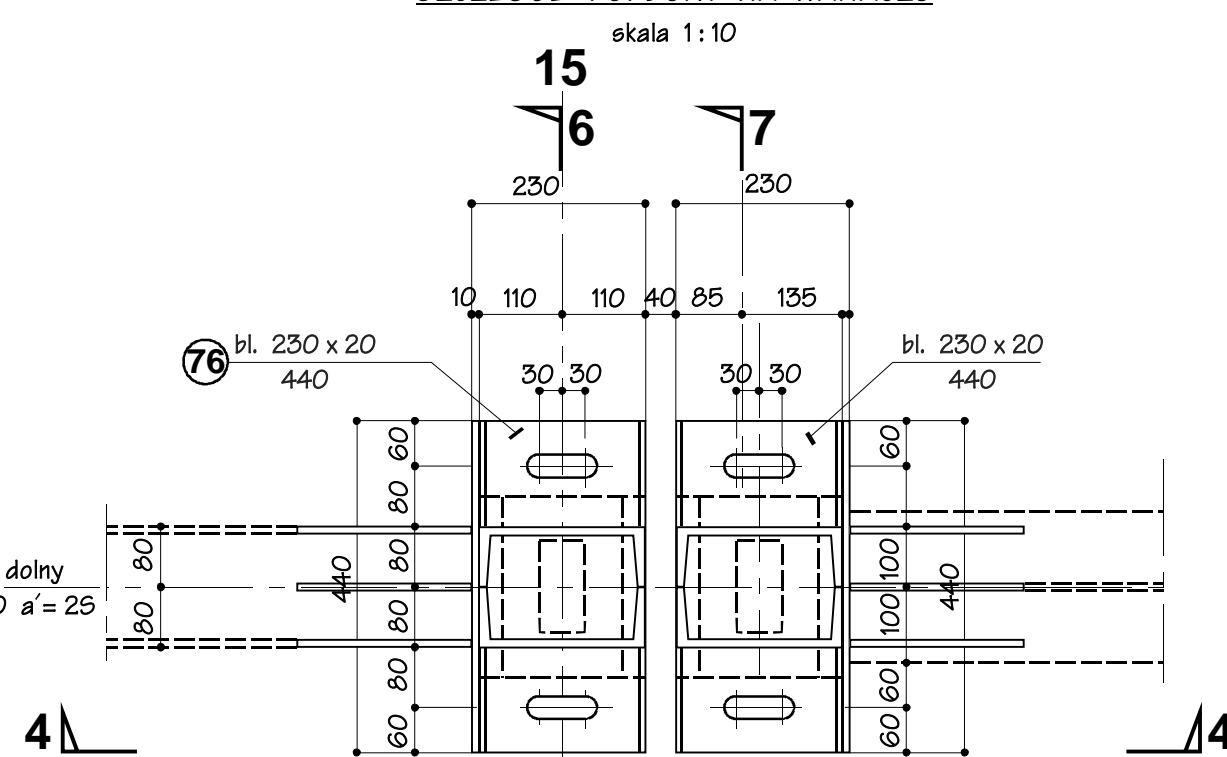
o rozpiętości w rzucie $L_0 = 21000$ mm przy różnicy poziomów podłogi 5016 mm
kąt nachylenia $\alpha = 17^\circ$, szerokość mostu w osiach kratownic podłużnych 3600 mm



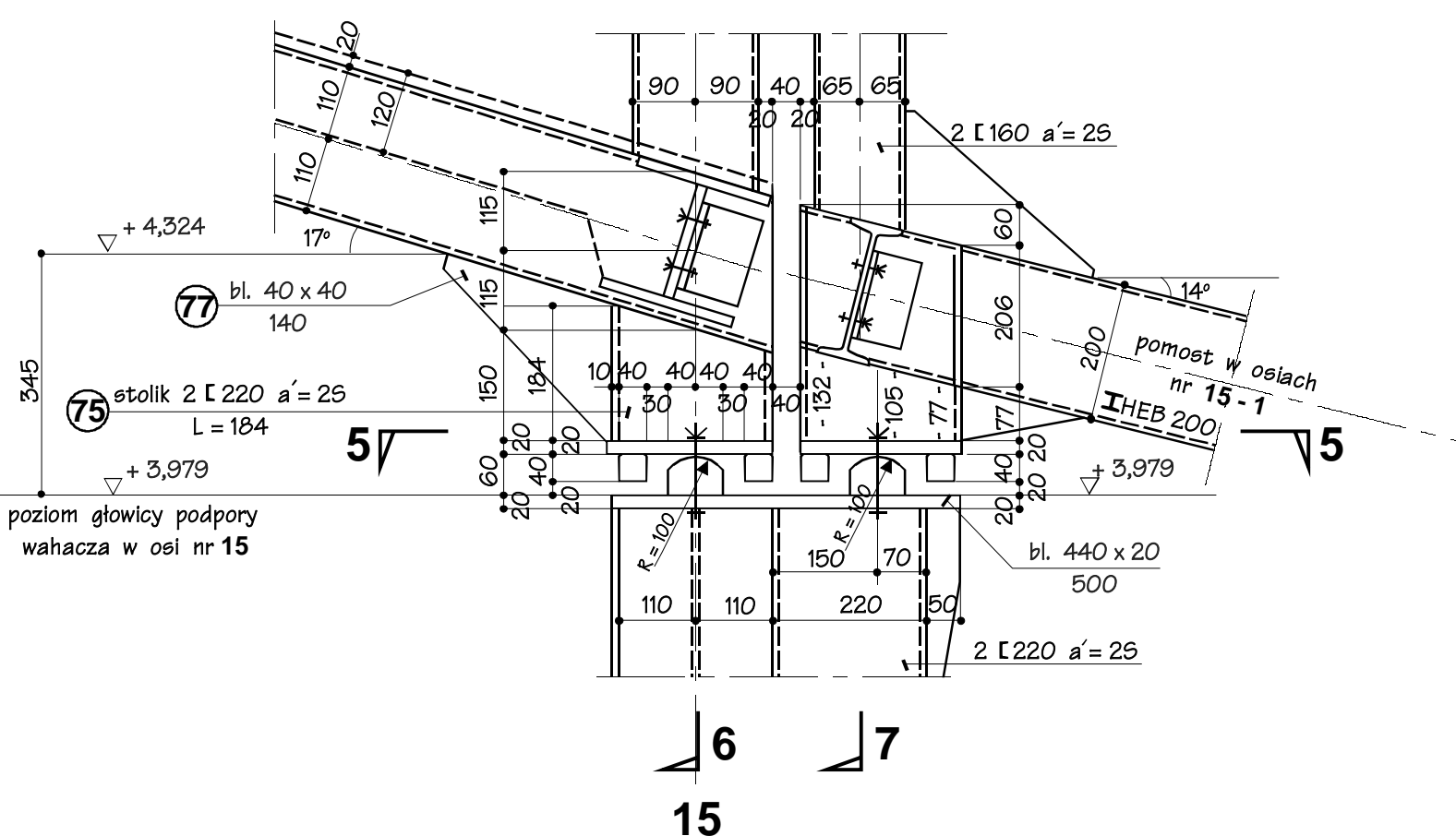
STYKI MONTAŻOWE W PASIE GÓRNYM I DOLNYM



SZCZEGÓŁ POPDORY NA WAHACZU



PRZEKRÓJ 5 - 5




WIDOK - PRZEKRÓJ Z BOKU 4 - 4

UWAGA: konstrukcja podpory w/g oddzielnego rysunku

MATERIALS:

- stal profilowa S 235 JRG2 (St35Y)
- rury S 235 JRH
- elektrody połączeniowe EB-1.50, ER-1.46
- łączniki śrubowe kl. 4.8 i 5.6

Zamawiający / Inwestor					
Kompania Węglowa Spółka Akcyjna Oddział KWK „Bokobek-Centrum” w Bytomiu ul. Konstytucji 76		Przedsiębiorstwo Projektów Budowlanych, Przemysłowych i Ogólnego Budownictwa KATOWICE ul. Białostocka 11			
Zadanie		Budowa zbiornika wody surowego i zabudowy urządzeń nadających i odbierających w KWK „Bokobek – Centrum Ruch Bolek” w Bytomiu			
Tytuł – opis		Stadium PB-W	Imię i nazwisko	Nr uprawn.	Podpis
		Projektował	inż. A. Jaworski	199/09/61	07/09
		Kontrolował	R. Wetzel		07/09
		Sprawił	mjr inż. K. Sosna	347/70	07/09
		Kier. Zespołu	inż. W. Cycha	332/76	07/09
POZ. 36 KARATOWY MOST STALOWY POZ. 36.1 – 36.6		Podpiszka 1: 10 1:25	Nr projektu	02/09	Nr rys. B – 63
Załączę się wszelkie prace, wymagające z Urzędu i prawie autorskie					